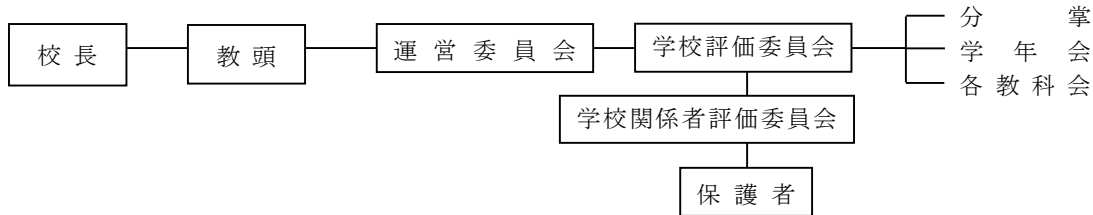


学校評価（概要）

愛知県立豊田工業高等学校

◎ 学校評価のための組織



◎ 学校評価の年間計画

計画	実践	評価	改善
4月	10月	1月	3月
重点目標の確認 → 中間評価 → 自己評価 → 学校関係者評価委員会 → 次年度重点目標の設定 (HPにより評価結果を次年度始期に公表)			